



# きずな

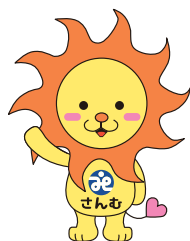
第74号  
2024年

秋号



## かかしコンテスト2024

場所 「道の駅オライはすめま」前  
主催 蓮沼村づくり協議会



### 主なもくじ

第14回山武市健康福祉まつり・傾聴ボランティア講座募集	2	福祉輸送サービス事業協会員募集・生活支援員募集	7
ボランティア活動紹介	3	生活支援体制整備事業ニュース第30報・社協SDGs	8
地域だより	4・5	福祉のこころづくり講座	9
赤い羽根募金への御協力をお願い・ 生活福祉資金(教育支援資金)貸付のご案内	6	インフォメーション	10

# 第14回 山武市健康福祉まつり

～地域から始めよう健康と福祉のまちづくり～

日頃活躍されている福祉関係団体やボランティアグループ等による企画ブースの出展や、ステージ発表など、福祉に関する楽しいイベントを開催します。

皆さまお誘い合わせの上、お越しく下さい。

**日時** 10月20日(日)  
午前10時から午後2時(小雨決行)

**会場** 松尾交流センター洗心館

**問合せ** 山武市健康福祉まつり実行委員会  
(山武市社会福祉協議会)

TEL 0475-89-2121

※駐車場には限りがあります。午後の時間帯は比較的空いております。  
※なるべく乗り合わせでお越しく下さい。

※過去の開催風景



## 傾聴ボランティア養成講座開催のお知らせ

人と人とのつながりや、よりよい関係作りのために傾聴を学んでみませんか。

**日時**：第1回 10月28日(月)  
第2回 11月11日(月)  
第3回 11月18日(月)  
午後1時30分～午後3時30分

**会場**：成東老人福祉センター 大会議室  
〒289-1306 山武市白幡1627

**参加費**：無料

**定員**：20名

**申込締切** 10月15日(火)

**申込み・問合せ先**

山武市ボランティア・市民活動センター 電話0475-89-2121



# ボランティア活動紹介



## 手話サークル「ひまわり」 聴覚障がい者と共に歩むサークルです



基本的な手話を学びながら、聴覚障がい者と健聴者との交流を目指しています。  
夜のサークル活動なので、学生や社会人、主婦など幅広い層の人たちが参加しています。活動日のお休みや遅刻・早退なども、自分の生活スタイルに合わせて参加できます。興味のある方は、お気軽に見学にお越しください。



定例サークル活動



令和4年 千葉県社会奉仕賞受賞

### 会員の親睦も大事にしています



ボウリング大会



工事現場見学会:成田市北千葉道路



「ひまわり」新年会・ポッチャ大会

活動日時：毎週水曜日 19:00～21:00

場 所：成東中央公民館

連絡先：ボランティア・市民活動センター 電話 0475-89-2121

手話サークル「ひまわり」 会長 栗原 眞澄

成東地域

高齢者入所施設への訪問活動

鳴浜地区社会福祉協議会で、第4次山武市地域福祉活動計画の大きな目標として、「支援を必要とするすべての住民に温かい手を差し伸べる」を掲げました。

ところで鳴浜地区には2つの高齢者グループホームがあります。認知症の方々専門的な知識を持った職員のもとで元気に暮らせる施設です。とかくグループホームは地域から閉ざされた活動になりがちですが、それぞれの施設では毎日いろいろな支援の工夫をしており、毎月の行事や誕生日会などを行う他、利用者のできる能力を大切に、一人ひとりの個性を生かした支援を行っています。白幡にある「あおぞら」では移動ス

パーに出かけたり、八幡神社の祭礼にも積極的に参加しています。本須賀にある「憩いの家」では、毎年行われている「本須賀しおさい



グループホーム「あおぞら」



グループホーム「憩いの家」

祭り」に全員が参加し、昨年は元気に太鼓をたたくなどしていました。鳴浜地区社協での訪問活動は長年続いており、短い時間ですが利用者に喜ばれています。以前は推進員が栽培したさつまいもを持参しましたが、その活動ができなくなったため、最近はお米30キロを持参しています。利用者はお米が大好きな方が多く、大変喜ばれています。2つのグループホームの方々も鳴浜地区の目標となる支援を必要とするすべての住民の一人です。これからも鳴浜地区で自分らしく生活できることを期待します。

鳴浜地区社会福祉協議会  
会長 宇津木 文雄

山武地域

やっと動き出した日向地区社協世代間交流事業

例年、小学生を対象にしてきた事業は中々実施することが出来ませんでした。コロナ禍が落ち着いてきた昨年の秋より、地域の石田いちご農園さんにご協力頂き、日向小学校の5、6年生にいちごの苗を贈呈することにしました。

昨年9月にいちご用ポット100個を用意し、肥料入りの砂を入れました。肥料と砂の割合はご指導頂きながらの作業です。11月初旬にはいちごの苗の植えてあるポットにマルチ張りをしました。防寒の為です。ポットに水がしみ込むようにマルチに穴をあけたり、マルチが剥がれないよう三か所にピンで留めたりして、最後にマルチとポットを一緒に縛りました。

ポットでいちごを育てるようにするまでには、多くの作業をしなければなりません。私達は初めての作業でしたので、いちご農家さんの大変さがよく分かりました。苗は贈呈の日まで、農園で管理をしていただきました。

11月下旬、日向小学校校庭にて「いちご苗贈呈式」を行いました。いちご作り体験と題し「いちごの育て方」のプリントを添えて苗を贈りました。ポットを抱えた児童さん達の喜ぶ声を聞くことがで

きて、私達もうれしくなりました。各児童宅で真っ赤ないちごが生るよう育てて欲しいと願いました。年が変わって今年の3月には、特別支援学級の児童さんの「いちご狩り」を石田農園で実施しました。いちごの上手な取り方を教えていただき、私達は子供たちを誘導しながらいちご摘みのお手伝いをしました。

赤くて大きな粒を見つけて比べ合ったり、何種類かのいちごの味を食べ比べたり、好きな苺だけを食べたりと、思い思いの摘み方で楽しそうにいちごをほおぼっている姿を見ることが出来ました。

その後、日を変え、校庭花壇に沢山のチューリップとアイリスの球根を植えました。時期が来たら又色とりどりの花が咲きます様にと願いをこめて。日向東地区社会福祉協議会  
福祉推進員 向後 裕代

日向小学校の広報紙にて御礼をいただきました。



蓮沼地域

夏まつり(子供神輿)<sup>みこし</sup>

五所神社は上総の国山辺荘の総社として昭和28年に千葉県的重要文化財に指定されています。

毎年行われている夏まつりは以前は8月1日でしたが数年前から、8月の第一日曜日となり五穀豊穡と家内安全を祈りながら白装束を身にまとった男衆が神輿を担いで村中をねり歩く祭りです。

人々の信仰の力強さは今も昔も同じです。

大人の神輿とは別に地区内には子供神輿<sup>みこし</sup>があります。

人口の減少に伴い子供の数も減って大人の助けを借りながら子供神輿<sup>みこし</sup>が地区内を廻ります。

「ワッショイ!! ワッショイ!!」大きなかけ声に元気をもらいます。

子供たちのすこやかな成長を願いながら、夏の一日が過ぎていきました。

蓮沼地区社会福祉協議会

会長 秋葉 千恵子



松尾地域

新校舎の松尾小学校を訪問して

令和4年9月、着工から2年を経て松尾小学校の新校舎は完成しました。隣接している、まつおこども園の跡地には広い駐車場も完備され送迎や行事の時にも混雑することがなくなり利用しやすくなりました。

昨年、松尾地区社会福祉協議会主催で行われた校庭での行事に参加して以来今回初めて校舎内を訪問することができました。

その日は、各教室で読み聞かせボランティアの方々による月に一度の絵本の読み聞かせが行われており、その様子も見学することができました。この活動は20年以上も続けられています。

さらに教頭先生からは、新しい設備や学習の様子を伺うことができました。ゆつくり読書ができるスペースがもうけられた図書



室はメディアコーナーとつながっておりパソコンやタブレットを使つての学習が可能でした。教室ではチョークを使用する黒板ではなく電子黒板が使われていました。また、3年生以上は紙ドリルではなく各自所有のタブレットで問題をとき、担任は、専用のパソコンで把握・指導していました。デジタル化に驚きましたが、子ども達は容易に受け入れ元気に学んでいました。

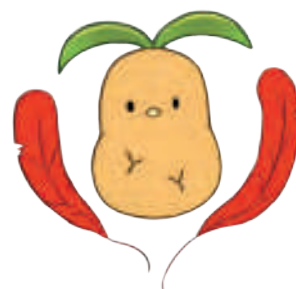
長い年月、旧校舎の玄関前にあった山もものは新校舎の校門入口に移され、今も在校生200名の登下校を見守り続けています。

新時代の子ども達のエネルギーを感じながら訪問を終えました。

松尾地区社会福祉協議会

福祉推進員 小棚 としえ

# じぶんの町を良くするしくみ。 赤い羽根共同募金



御協力をお願いします。

10月1日から12月31日まで

**10月1日より赤い羽根共同募金が全国一斉にスタートしました。  
毎年多くの皆さまにご理解とご協力をいただき誠にありがとうございます。**

**戸別募金** 各区長・自治会長を通し、各世帯へご協力をお願いしています。

**法人募金** 市内の法人等(企業・会社・商店)にご協力をお願いしています。

各地域の協力者がお願いに伺います。新規にご協力してくださる法人等がございましたらご連絡をお待ちしております。

**職域募金** 市内の福祉施設などにご協力を呼びかけます。

**\*令和5年度募金実績\*** ◇ご協力ありがとうございました。



	赤い羽根共同募金		歳末たすけあい募金	
	戸別募金	4,370,590 円	10,092 件	1,829,946 円
法人募金	1,479,500 円	322 法人	363,476 円	
その他	233,177 円	街頭・イベント・ 学校・個人募金・ 職域・募金箱等		
総計	6,083,267 円		2,193,422 円	

その他募金 6 件  
前年度繰越金

**問合せ先**

千葉県共同募金会山武市支会 担当:山本 電話0475-82-7102

※前年度締め後受付分・繰越金含む。

## 生活福祉資金(教育支援資金)貸付のご案内

生活福祉資金(教育支援資金)は、就学に際し必要となる費用を貸し付ける制度です。他からの融資を受けることができない低所得世帯の方が対象となります。

進学資金に不安のある方は必ず事前(願書を提出する時期まで)にご相談ください。(お申し込みから貸付実施までには2ヶ月程かかります。)

### 教育支援資金の種類

教育支援費 (授業料等)	
高等学校(専修高等含む)	月額3万5千円以内
高等専門学校、短期大学等	月額6万円以内
大学	月額6万5千円以内
就学支度費 (入学金等)	
上記学校共通	50万円以内



○学校教育法に規定されていない学校の経費等、一部対象外となる経費があります。

○他の公的貸付制度が利用できる場合はそちらの制度が優先になります。(日本学生支援機構、進学する学校による奨学金制度、千葉県母子寡婦福祉資金制度等) 関係機関にてご確認ください。

○本資金は、進学するご本人が借受人(保護者の方は連帯借受人)となります。また、収入状況により連帯保証人が必要な場合があります。

○貸付には審査があり、審査の結果により貸し付けできないことがあります。

○お住まいの地域を担当するの民生委員が相談から申込み、返済まで継続した相談支援を行っています。

**問合せ先**

山武市社会福祉協議会 地域福祉推進係 電話0475-82-7102



# 福祉輸送サービス事業 協力会員（ボランティア） 大募集!



福祉輸送サービスは、単独で公共交通機関の利用が困難な方の通院や買い物などの外出支援を行う事業です。

この事業のお手伝いをしてくださる市民（協力会員）を募集しています。

- 協力会員の活動は、活動できる頻度や時間でOKです。
- 活動1時間あたり800円をお支払いします。また、自家用自動車を使用した場合、距離に応じて1km25円で計算した額をお支払いします。
- 活動するためには、「福祉有償運送運転者講習会」の受講が必要です。山武市を会場に開催しますので、ぜひご参加いただき、地域でお困りの方のお手伝いをお願いします。

## 【福祉有償運送運転者講習会】

- ・日 時 令和6年11月16日(土) 午前10時～午後4時30分  
11月17日(日) 午前9時30分～午後4時30分
- ・会 場 山武市成東老人福祉センター(山武市白幡1627番地)
- ・受講料 協力会員登録者は無料(受講のみの方は10,000円)



## 申込み・問合せ先

山武市社会福祉協議会 在宅福祉推進係 電話0475-80-0330

## 生活支援員を募集しています

さんむ成年後見支援センターでは、福祉サービス利用援助事業(日常生活自立支援事業)の担い手である『生活支援員』を募集しています。

### ◆生活支援員ってどんなことをするの？

生活支援員とは、支援計画により定期的に利用者宅を訪問し、福祉サービス利用援助や預貯金の出し入れ、支払い代行等の支援を行う方です。

研修会を受講後、山武市社会福祉協議会にご登録いただき利用者が契約した時点で支援活動をしていただきます。

### ◆生活支援員の資格要件について

- ①山武市在住の20歳以上概ね70歳くらいまでの方。  
(但し現在、民生委員児童委員、ホームヘルパーとして活動している方は除きます)
- ②千葉県社会福祉協議会において実施する生活支援員養成研修(半日)を受講できる方
- ③普通自動車免許所持者

### どのような支援サービスなのでしょう？

日常生活自立支援事業(『福祉サービス利用援助事業』愛称:すまいる)とは、日常生活を送る上で十分な判断ができない方や体の自由がきかない方が地域で安心して生活できるよう支援する福祉サービスです。

利用者との契約により、日常生活における「福祉サービスの利用援助」や「日常的な金銭管理等の支援」、「大事な書類等の預かり」などを通じて、日常生活をお手伝いしていきます。

## 問合せ先

山武市社会福祉協議会 さんむ成年後見支援センター 電話0475-82-7111



## 参加費無料!

# 「ご近所スマホ体験会」やりませんか♪

「スマートフォン(通称:スマホ)を始めたいけど、車に乗って講座の会場までお出かけできない。」という方が多いと聞きます。そんなみなさんに朗報です!

ご自分がお住いの地区で、ご近所のお友達などといっしょにスマホの体験(相談)会を開催してみませんか? お近くの集会所などへ携帯電話ショップの店員さんが訪問してくれます。開催には下記の事項に注意してお問合せください。



記



意外と簡単だよ



さわってみよう♪

### ◎注意事項◎

- ① 65歳以上の体験希望者を10名程度まとめてお申込みください。
- ② お住いの地区の集会所、公民館など使用できる場所をご用意ください。
- ③ スマホは持っていなくても大丈夫です。(貸出用あります)
- ④ スマホの購入をあっせんするためのイベントではありません。
- ⑤ 開催日時は、平日でご希望の日程を聞きショップ店員さんと調整します。



●ご連絡先● 社会福祉協議会 生活支援コーディネーター須田・佐久間 電話 0475-82-7102



## 山武市社協の No.8 山武市簡易マザーズホーム編

# SDGs



### 山武市簡易マザーズホームSDGsの取り組み

実際に保育の中で子どもたちが苦にならず、みんなで楽しくできるSDGsを探しながら取り組んでいます。

#### その1 目標4 質の高い教育をみんなに

【さまざまな体験や経験の機会提供】

みんなで楽しむ夏まつりやクリスマス会などの行事を企画したり、子どもたち1人1人に合ったプログラムを立て、個別に学ぶ時間を提供しています。

#### その2 目標5 ジェンダー平等を実現しよう

【友だちとなかよく遊ぶ環境づくり】

協力し合う事や助け合うこと、性別関係なくみんなが仲良く過ごせる環境づくりに努めています。

#### その3 目標8 働きがいも経済成長も

【お手伝いで働きがいを学ぶ】

お手伝いをする事で、達成感を味わったり責任感を養ったり、子どもたちのやりがいや人を助けるといった気持ちを育む場面づくりを積極的に行っています。

#### その4 目標12 つくる責任つかう責任

【持ち物や身の回りの物を大切に使う】

定期的におもちゃの整理をして、使えるものは大切に使うように心掛けています。





参加者大募集中!  
無料!

# 福祉のこころづくり講座

山武市の地域福祉活動は、市民のみなさんの協力とあたたかな心により支えられています。多くの方がやさしい気持ちを持ち、地域の事、ささえあいの福祉活動についての知識をふかめていただくことで、安心して暮らし続けられるお互いさまの地域になることを目的に講座を開催いたします。

興味のある講座だけでも大丈夫です♪ お気軽にお申込みください♪

## 1. はじめの一步!

R6.10月23日(水)  
13:30~16:00

成東文化会館のぎくプラザ

テーマ

「安心して暮らし続ける  
ために知っておきたい事」

⑤講義とワーク

⑥市役所探検

一言：山武市民ならどなたでも受講できますよ

## 2. 情報難民にはなりません!

R6.11月からの6回講座  
(13:30~15:30)

R6.11月21日(木)

12月 4日(水).18日(水)

R7. 1月16日(水).29日(水)

2月 5日(木)

成東文化会館のぎくプラザ

テーマ ★初心者向け

「スマホの活用法を学ぼう」

一言：持ってても

使わなきゃ そんそん♪

## 3. 安心相続勉強会!

R6.1月27日(水)  
13:30~16:00

成東文化会館のぎくプラザ

テーマ

「親族で揉めないために」

③相続の知識

④自分のお家チェック

一言：いつかは直面する事  
なので、知っておくと  
安心ですね

## 4. 移動をささえる地域活動!

2回講座  
(10:00~16:00)

R6.11月16日(土)

// 17日(日)

成東老人福祉センター

テーマ

「自分ができることで  
誰かをささえるお手伝い」

※2日とも講義と実習

一言：なんと!この講座で  
国の資格がとれます!

## 5. 会話で相手を笑顔に! ho

3回講座  
(13:30~15:30)

R6.10月28日(月)

11月11日(月)

11月18日(月)

成東老人福祉センター

テーマ

「楽しく“傾聴”を学ぼう」

※講義と楽しい実習

一言：人のためではなく

自分のためにやってみよう

## 6. 楽しく暮らし続けるために!

R6.12月6日(金)  
13:30~16:00

成東文化会館のぎくプラザ

テーマ

「これから何やろう!  
いっしょにやろう!」

①講義とワーク

②マッチングイベント

一言：何か?を見つけよう♪

## お申込み方法と修了書

お申込みは、下記の連絡先にご連絡ください。  
各講座を修了された方には記念品を差し上げます。  
あなたも、福祉マイスターになれるかも!

## ご連絡先

社会福祉法人 山武市社会福祉協議会事務局  
電話 0475-82-7102 Fax 0475-82-7318  
メールアドレス sammushakyo@etude.ocn.ne.jp

# 善意をありがとう

(社会福祉協議会へのご寄付)

～令和6年6月12日から6年9月5日までの受付分～

(順不同・敬称略)



◆お金のご寄付

匿名 …… 50,000円  
ウィザードクラブ 岩井久江 …… 70,049円

金城雅夫 …… 自転車2台、家電  
匿名(3件) …… 日用品  
匿名 …… きゅうり18本

◆物品のご寄付

農事組合法人さんぶ野菜ネットワーク  
…… 野菜36kg

匿名 …… 家電  
匿名 …… 食料品  
匿名 …… お米60kg

お詫びと訂正(ぎずな第73号)

記載の内容に誤りがありました。お詫び申し上げますとともに訂正させていただきます。

10ページ

善意をありがとう

千葉県退職公務員連盟山武支部

支部長 石井晴夫

誤) タオル…2本 正) …タオル221本

## SDGs PET CAP 回収運動実施中!

～ペットキャップで世界のこどもにワクチンを届けよう～

令和6年3月13日～令和6年6月11日回収分	
集まった個数	69,660個
重量	162.0Kg



ポリオ(小児麻痺)ワクチン  
16.2人分になりました

★現在までの総計★  
740,460個ワクチン172.2人分

回収したペットキャップは、アルファ・ジャパン様(PETCAP運動)を通じて世界のこどもにワクチンを日本委員会(JCV)へ寄付されます。

資源リサイクルへのご協力(順不同・敬称略)

(アルミ缶・ペットボトルキャップ古切手等)

山武市立成東中学校/アリス・21/櫻村新二

スマ健Lab/脳トレ健康教室/さくら会

小沼隆子/今関則子/本須賀第2区

ご協力ありがとうございます

## 心配ごと相談所開設日程

一般相談 「心の中の心配ごと」何でも相談してください。

- 開設時間/午後1時30分～午後4時30分  
(予約可能です。当日受付できます。受付は午後4時までです。)

場所	第1火曜日	第2火曜日	第3火曜日	第4火曜日
実施月	山武会場	成東会場	松尾会場   山武会場	蓮沼会場
10月	1日	8日	15日	22日
11月	5日	12日	19日	26日
12月	3日	10日	17日	24日

法律相談 法律的な悩みは、こちらで相談してください。

- 開設時間/午後1時30分～午後4時30分  
(予約が必要です。相談は1回30分までです。)

場所	第1水曜日	第2水曜日	第3水曜日	第4水曜日
実施月	蓮沼会場	山武会場	成東会場	松尾会場
10月	2日	9日	16日	23日
11月	6日	13日	20日	27日
12月	4日	11日	18日	25日

開設場所 成東会場: 成東老人福祉センター(白幡1627)  
山武会場: 山武福祉センター(埴谷1868-14)

松尾会場: 松尾IT保健福祉センター(松尾町五反田3012)  
蓮沼会場: 蓮沼出張所(蓮沼ハ233)

ご予約・お問合せ先 **山武市社会福祉協議会 ☎0475-82-7102**

## あ と が き

最近のニュースを見ていると、毎年地球温暖化が叫ばれそれから随分時間が経ったように思えるのは、私だけではないと思います。

現実としてこの夏猛暑日が続き子供、大人特に高齢者の方々においては大変な思いをされ買い物に行くのも命がけでした。

これからは、高齢者が増える一方で若者は減少傾向にあるのは周知の事実です。将来を考えると不安が募るばかりですが、悲観的に考えてばかりでは物事進みません。前向きな考え方をすれば、今しか出来ないことを楽しく実行し、困ったことがあれば決して一人では悩まないで近くにある「社会福祉協議会」などに相談してみましょう。きっと何かお役にたつことがあると思います。

毎年恒例の「山武市サマーカーニバル」が7月27日(土)



特設舞台上で「サンバの踊りと音楽」をお披露目! 道の駅「おらい連沼」付近から見た花火



蓮沼海浜公園で行われました。猛暑のなか、沢山の来場者でにぎわっていました。祭りには欠かせない焼きそば、わたあめ、イカ焼き、焼きトウモロコシ、清涼飲料水等々の出店でいっぱい。午後3時を回った頃には、サンバのリズムが聞こえてきて祭りは最高潮に(笑顔)そして夜の花火も最高でした。関係各位の皆様「お疲れさまでした」そして、素敵な夏をありがとう!

広報委員 井部ミサヲ

編集発行  
社会福祉法人 山武市社会福祉協議会  
〒289-1306 山武市白幡1627(成東老人福祉センター内)  
電話: 0475(82)7102 FAX: 0475(82)7318  
Eメール: sammushakyo@etude.ocn.ne.jp  
ホームページアドレス: http://sammushakyo.sakura.ne.jp

人口動向

市の人口 47,935人  
男 24,351人  
女 23,584人  
65歳以上 18,033人  
男 8,281人  
女 9,752人

高齢化率  
**37.6%**  
(前回より0%増)  
令和6年9月1日現在