



# きずな

第70号  
2023年

秋号



## あなたの地域へ買い物のお手伝い！！



市役所のQR

とくし丸(セイミヤ松尾店1号車)、カスミ移動スーパー(カスミ成東店)、らくちん便(ヤックスドラッグ九十九里店)の移動販売が始まっています。詳しくは市や社協のHPをご覧ください。



社協のQR

移動スーパーをお近くで見かけたら、立ち寄ってみてくださいね！

### 主な目次

山武市健康福祉まつり・生活福祉資金(教育支援資金)貸付のご案内	2	赤い羽根共同募金へのご協力のお祝い・マザーズホームの夏まつり2023	7
ボランティア活動紹介	3	生活支援体制警備事業ニュース第26報・社協SDGs	8
地域だより	4・5	山武市手をつなぐ親の会	9
生活支援員募集	6	インフォメーション	10



# 第14回 山武市健康福祉まつり

地域から始めよう健康と福祉のまちづくり

をテーマに健康福祉まつりを開催します。



福祉関係団体やボランティア等による各企画ブース(模擬店等)や、ステージ発表など楽しいイベントが盛りだくさんです。皆様お誘い合わせの上ぜひお越しください。

日時

**10月15日(日)**

午前10時から午後2時(雨天決行)

会場

**蓮沼交流センター**

千葉県山武市蓮沼ハ4826番地

問合せ

**山武市健康福祉まつり実行委員会**

事務局(福)山武市社会福祉協議会  
ボランティア・市民活動センター

TEL 0475(89)2121



※写真は平成28年度のものです。

## 生活福祉資金(教育支援資金)貸付のご案内

生活福祉資金(教育支援資金)は、就学に際し必要となる費用を貸し付ける制度です。他からの融資を受けることができない低所得世帯の方々を対象となります。

進学資金に不安のある方は必ず事前(願書を提出する時期まで)にご相談ください。(お申し込みから貸付実施までには2ヶ月程かかります。)

### 教育支援金の種類

教育支援費(授業料等)	
高等学校(専修高等含む)	月額3万5千円以内
高等専門学校、短期大学等	月額6万円以内
大学	月額6万5千円以内
就学支度費(入学金等)	
上記学校共通	50万円以内



○学校教育法に規定されていない学校の経費等、一部対象外となる経費があります。

○他の公的貸付制度が利用できる場合はそちらの制度が優先になります。(日本学生支援機構、進学する学校による奨学金制度、千葉県母子寡婦福祉資金制度等)関係機関にてご確認ください。

○本資金は、進学するご本人が借受人(保護者の方は連帯借受人)となります。また、収入状況により連帯保証人が必要な場合があります。

○貸付には審査があり、審査の結果により貸し付けできないことがあります。

○お住まいの地域を担当するの民生委員が相談から申込み、返済まで継続した相談支援を行っています。

問合せ

山武市社会福祉協議会 地域福祉推進係 0475(82)7102



# ボランティア活動紹介



## 「人の心を和ませる花のある風景」

松尾町本柏地区婦人部有志の会

毎日うだるような暑さが続く今年の夏！皆様におかれましてはこんな暑さにもめげず、元気にお過ごしになったことと思います。今回、紹介するボランティア活動は、松尾町本柏地区の環境美化に取り組んでいる活動です。毎年、道路の歩道の植樹ますに花を植えて行きかう人々の心を和ませ、環境美化に取り組む方々の活動を紹介いたしました。

善意で活動されている松尾町本柏地区婦人部有志の会は、伊藤さん、増田さんはじめ有志一同で寒い冬、暑い夏に、花の苗を買い空港道路（県道58号線）のバス停（本柏・アブラヤ前）に色々な花を植え環境美化に努めておられました。

環境整備という名目で、除草剤をまき木々を枯らしたニュースが飛び込み日本中を驚かせていましたが、とんでもない環境整備に唖然とされている方々がいらっしまったのではないのでしょうか。

今年の夏は、新型コロナウイルス感染症の法的な位置づけが第5類に移行し出歩く機会も多くなりました。マスクの着用もないスッキリした日々を満喫することができました。空港道路を利用される皆様におかれましては、本柏付近を通行の際、今一度安全を確認し、左右の花々に一瞬目を止めていただければと思います。これからも、道行く人々を和ませる美化運動に努めてまいりたいと思っております。

大平地区では、外にも借毛本郷区や折戸区でも、遊休農地を利用し、菜の花やコスモス等の種を蒔き、環境整備に取り組んでいます。



工業団地入口交差点付近の様子

大宮神社付近の様子

大平地区社会福祉協議会 副会長 新元一郎

成東地域

地域ぐるみの取り組み

鳴浜地区は主に南部の本須賀地区と北部の白幡地区から構成されており、約3200人の方が暮らしています。15歳未満の方は約240名しかおらず、75歳以上の後期高齢者はその2倍以上の約580名が生活しており、のどかな農村地帯が中心の地区です。

そんな地域ですが、令和5年度からの地域福祉活動計画では「支援を必要とするすべての住民に温かい手を差し伸べる」という目標を掲げました。その取り組みの一部を説明いたします。

今までは、推進員が支援を必要とする方を「探す」という活動が中心でしたが、これからは地域の住民を巻き込んだ活動も大切にしていきます。そのため、鳴浜社協がどのような活動をしているのか、地域にはどんな事業所があるのか、生活者を支える仕組みにはどんなものがあるのかなど、情報をしっかりと伝えることが必要です。そこで、鳴浜社協だより「うなばら」を発行するようにしました。昨年9月には鳴浜社協の年間行事、福祉活動の基本を紹介しました。昨年12月には白幡と本須賀にあるグループホームの利用者と、赤い羽根の法人募金の協力企業を紹介しました。今年3月には高齢者が入所しているエクセルシオール山武と障害者が活動している山武市成東福祉作業所の紹介をしました。また、今年7月にはこのたび始まった移動スーパリーの紹介をしました。このように地域の



情報もしっかりと提供していくことは大変有意義なことだと思います。地域にある事業所がどんな活動をしているのか、どんな便利なサービスがあるのかを理解できれば、地域ぐるみの活動が少しずつ盛り上がりつつあるのではないかと考えます。

もう一つの活動は、地域の見守り活動です。鳴浜小学校の児童を中心となりますが、推進員が鳴浜社協の帽子をかぶり、児童の登下校の時間に声をかけるといふ活動を展開しています。最近では「知らない人には話しかけないようにしましょう。」と子供たちは教えられています。大人が声をかけると不審者として見られる時代です。そこで、鳴浜社協という文字の入った赤い帽子をかぶって声掛けをすることで、地域の活動に対する信頼ができるのではないかと始めることとしました。鳴浜小学校に出向いて、関係長にもご理解と賛同をいただきました。これは推進員の積極的な活動にもつながることです。推進員も高齢者が多くなってきましたが、時間と曜日を決めて家の外に出るといふことは健康にもつながります。無理のない程度に続けていくつもりです。地域みんなを地域の手で支えていく活動にこれからもご理解とご支援をよろしく願っています。

鳴浜地区社会福祉協議会  
会長 宇津木 文雄

山武地域

4年ぶりの夏祭り

去る7月29日、第213回山武西大木夏祭りが4年ぶりに開催されました。会場となった旧山武西小学校運動場には、中央にやぐらが建ち、それを取り囲むように十数張りのテントが立ち並びました。

来場者数は、のべ千二百名程（主催者発表）で、これまで最も多くの来場者で賑わいました。地元住民だけでなく、近隣の市町からも多くの人々が来てくれ、皆が祭りの再開を待ち望んでいたことが分かります。とりわけ、子ども達（小中高校生）の姿がいっぱいで、山武西小学校が廃校になったことが信じられない気持ちになりました。



が途切れることはなく、休む間もなく売り切れてしまったそうです。売り子役は念のためマスクを着用したので、猛暑との戦いでもあったとのこと。

山武中学校吹奏楽部の迫力ある演奏、日向小学校児童のダンス、日向幼稚園の愛くるしい発表が、祭りに華を添えてくれました。また、山武西まちづくり協議会の笑楽太鼓の皆さんの和太鼓演奏が、祭り全体に熱気とリズムをもたらしてくれました。忘れられないこととできません。

祭りのフィナーレは、老いも若きも一つの輪になって踊った盆踊り、そして、大輪の花火が夜空を彩り、また、来年の再会を約しました。山武西大木地区 伊藤 一也

- 山武地域10月1日からのお知らせ
- \*敬老レクリエーションの集い（山武北地区の方対象）
  - \*山武地域福祉バザー
  - \*地域交流食事会（日向小学区の高齢者対象）
  - ※詳細については、山武市社会福祉協議会（電話 0475 (82) 7102）までお問合せ下さい。

蓮沼地域

その後の田んぼアート

千葉県市政150年の式典が行われた会場も今は満開のひまわり畑となっています。

4年ぶりの夏祭りも終わり、ひまわり畑に隣接する田んぼには5月に蓮沼小学校5、6年生およそ50名とPTA役員、千葉商科大学ボランティアの人たちによって7種類の古代米の苗が植えられました。田んぼアートの稲穂が少しずつ頭を上げて秋の収穫時期を待っています。道の駅「オライはすぬま」は蓮沼のほほ中心部、田んぼアートはその裏手になります。

はにわ道には毎年「はすぬまむらづくり協議会」の人たちとボランティアの人たちによってひまわりやマリーゴールドの花が植えられ今を盛りと咲いています。道の駅の入口付近には数体の案山子もありました。それを過ぎると静かな蓮沼に戻ります。その後は、蓮沼地区社会福祉協議会主催の敬老ふれあい会やクリスマス会があります。

そして、蓮沼交流センターで「第14回山武市健康福祉まつり」が開催される予定です。皆様是非蓮沼にお越し下さい。お待ちしております。

広報委員 秋葉 千恵子



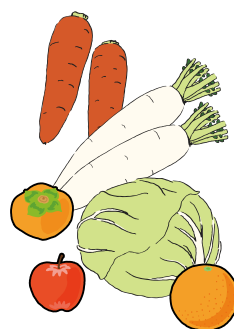
松尾地域

移動販売車始まる

販売が始まって約3か月が経ちました。高富西に来るようになって近隣の方々が午後3時30分頃になると集まって来られていました。また、待つておられる方もいらっしゃたようです。移動販売車の店員さんは愛想良く明るく対応して和やかな雰囲気が高齢者のお客様は「次回は〇〇持って来て〜っ」といい雰囲気でした。これからも地域密着型

になってくれると良いなって思っています。移動販売車が長く続くことを祈るばかりです。

大平地区社会福祉協議会  
会長 井部 ミサヲ





## ◆◆◆「すまいる」ご存じですか？◆◆◆

さんむ成年後見支援センターでは日常生活自立支援事業（愛称：すまいる）として、日常生活に不安を感じている高齢者や障がいがある方を対象に、有料で福祉サービスの利用や日常的な金銭管理についての支援をしております。定期的な訪問により、福祉サービスを利用するお手伝いや、日常的な金銭管理をお手伝いすることで、高齢者や障害者の方々が住み慣れた地域で生活できるように支援する事業です。

### 1. 福祉サービスを安心してご利用できるようにお手伝いします。〔福祉サービス利用援助〕

<例えば>

- 福祉サービスについての情報提供を受けられます。
- 福祉サービスを利用したり、やめるために必要なことを一緒に考えながら手続きをします。
- 福祉サービスを利用して嫌なことがあったら、苦情解決制度を利用する手続きをお手伝いします。

### 2. 毎日の暮らしに欠かせないお金の出し入れをお手伝いします。〔財産管理サービス〕

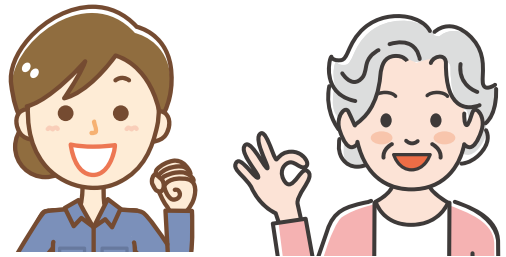
<例えば>

- 医療費、税金、公共料金等を支払うお手伝いをします。
- あなたの通帳から生活に必要なお金を払い出してお渡します。また、預け入れすることもできます。

### 3. 大切な書類や印鑑などをお預かりします。〔財産保全サービス〕

<お預かりできるもの>

- 年金証書、預貯金通帳、不動産権利証書、契約書類
- 実印、銀行印
- その他社会福祉協議会が適当と認めた書類



※財産保全サービスのみのご利用はできません。  
又、宝石、骨董品、貴金属類、株券、有価証券などはお預かりできません

## ◆◆◆生活支援員募集◆◆◆

### ～誰もが安心して暮らせるために～

さんむ成年後見支援センターでは、上記の日常生活自立支援事業（愛称：すまいる）の担い手である『生活支援員』を募集しています。

#### 生活支援員って・・・？

生活支援員とは、支援計画に基づき定期的に利用者宅を訪問し、福祉サービス利用援助や預貯金の出し入れ、支払い代行等の支援を行う方です。

研修会を受講後、山武市社会福祉協議会にご登録いただき利用者が契約した時点で支援活動をしていただきます。

#### ※生活支援員資格要件※

- ・山武市在住の20歳以上概ね70歳くらいまでの方。  
（但し現在、民生委員児童委員、ホームヘルパーとして活動している方は除きます）
- ・千葉県社会福祉協議会において実施する生活支援員養成研修(半日)を受講できる方
- ・普通自動車免許所持者

#### どんな人が利用しているサービスなの・・・？

日常生活自立支援事業（『福祉サービス利用援助事業』愛称：すまいる）とは、日常生活を送る上で十分な判断ができない方や体の自由がきかない方が地域で安心して生活できるよう支援する福祉サービスです。

利用者との契約により、日常生活における福祉サービスの利用援助や日常的な金銭管理等の支援・大事な書類等の預かりなどを通じて、日常生活をお手伝いします。

◎詳細は、下記へ問合せください。

山武市社会福祉協議会内 さんむ成年後見支援センター  
電話0475(82)7111





令和5年度

# 赤い羽根共同募金へのご協力のお願い

10月1日から3月31日まで

**10月1日より赤い羽根共同募金が全国一斉にスタートしました。  
毎年多くの皆さまにご理解とご協力をいただき誠にありがとうございます。**

- 戸別募金 各区長・自治会長を通し、各世帯へご協力をお願いしています。
- 法人募金 市内の法人等（企業・会社・商店）にご協力をお願いしています。  
各地域の協力者がお願いに伺います。新規にご協力してくださる法人等が  
ございましたらご連絡をお待ちしております。
- 職域募金 市内の福祉施設などにご協力を呼びかけます。



\*令和4年度募金実績\*

◇ご協力ありがとうございました。



募集種別	赤い羽根共同募金		歳末たすけあい募金	
	戸別募金	4,516,443 円	10,145 件	1,874,668 円
法人募金	1,511,000 円	332 法人	355,370 円 其他募金2件 前年度繰越金	
その他	331,402 円	イベント・学校・ 個人募金・職域・ 募金箱等		
総計	6,358,845 円		2,230,038 円	

※前年度締め後受付分・繰越金含む。



## 『マザーズホームの夏まつり2023!』

山武市簡易マザーズホーム

4年ぶりに親子で夏祭りを開催することができました！  
ディズニーのボール転がし、アンパンマンの絵合わせ、  
マリオのお菓子すくい取り等…

子ども達の大好きなキャラクターが大集合でした( ^o^ )/  
最後は、みんなが大好きな(?)お化け屋敷を行いました。  
子ども達の絶叫と保護者の方からの「怖かったー！」と  
いうお褒めの言葉を励みに、来年はもっともっとパワーア  
ップ出来るよう頑張ります！！



大人気!マリオのすくいとり  
いっぱいゲットするぞ〜



たくさんのお菓子を  
ゲットできたよ☆



わたし、ろくろ首よ〜



おばけだぞ〜!!



おばけ

# 地域で元気に暮らすためのお知らせの巻！

スポーツや行楽シーズンの秋、また、趣味や読書・芸術文化活動など、涼しくなり何かを始めたくなる秋ではないでしょうか。生活支援コーディネーターは、生涯現役！生きがいとところとからだの健康づくりを応援しています。お気軽にお声掛けください♪

## 壹、『通い・集い・交流の居場所』の活動を応援しています！



地域のお仲間で、「ところとからだの健康づくり」をテーマに集いの会を催してみませんか？  
楽しい企画や講師の派遣などのお手伝いをいたします。定期的な開催には補助金のご相談もできますよ♪

## 貳、松尾周辺地域の方向けのスマホ講座を開催いたします！

参加費無料

松尾駅の近く「松尾・蓮沼地域包括支援センター」にて開催の初心者のためのスマホ教室の参加者募集中です！  
開催日程：11月8・22日、12月13・27日、R6.1月10・24日(各水曜日)10時～12時

## 参、認知症についての資料や相談機関を紹介いたします！



認知症になっても  
ささえあって暮らせる  
地域をめざして♪

認知症についての啓発活動や松認知症サポーターの養成、その家族を支援しています。  
10月15日(日)蓮沼交流センターで開催の「健康福祉まつり」会場で企画出展しますので、ご来場ください！

### 〔お問合せ先〕

山武市社会福祉協議会 地域福祉推進係 生活支援コーディネーター 須田高  
電話：0475(82)7102 または Email：sammusyakyo@etude.ocn.ne.jp



## 山武市社協の SDGs

### No.5 生活・就労相談室編！



こんにちは！山武市社協 SDGs 推進隊長の「さんむくん」です。今回は、生活に困りごとを抱えている方に対し、相談支援を行う「生活・就労相談室」の活動を紹介します。

#### その1 生活困窮に関する相談窓口の開設

- 山武市内にお住まいで、様々な事情で生活に困っている方の初期相談窓口です。
- ご自身の意思を尊重し、寄り添いながら継続的に関わる伴走型支援を行います。
- 必要に応じて制度利用や関係機関につなげます。



#### その2 就職困難者への就労支援

- ご自身での仕事探しが困難な方に対し、就職先やどのような仕事に向いているのかを一緒に考えます。

#### その3 生活基盤を整える支援

- 住居（賃貸）の維持や確保が困難な方に対し、住居確保給付金の利用についてご案内します。  
※利用に関しては、就職活動等一定の要件があります。

#### その4 生活困窮者支援を通じた地域づくり

- フードバンクの食品回収へ協力します。
- 生活をつなぐための家電や日用品、就職活動に必要なスーツ等の寄付を受け付けます。  
お寄せいただいた寄付物品は生活困窮者の自立支援に活用します。



# こんにちは！山武市手をつなぐ親の会です！



私たちは、この地域で障がいのある家族と共に歩む団体です。  
今回は手をつなぐ親の会の上半期の活動をご紹介します。

## 総会 5/26(金) 成東老人福祉センター

山武市手をつなぐ親の会総会を開催しました。  
来賓の皆様、御多忙の中ご出席いただきありがとうございました。  
事業報告・新年度の事業計画を会員の皆さんに伝えました。  
近況報告もあり、アットホームな総会でした。



## 県育成会・地引き綱 6/25(日) 九十九里

県育成会レクで、地引き綱が実施されました。  
山武市会員から6名の親子で参加し県内参加は184名でした。  
天気にも恵まれ、5年ぶりに大漁で、子供たちも大喜びでした。  
各地区の会員の皆さんとも沢山お話しもでき、とても楽しい一日でした。



## 県育成会・会長会 6/27(火) 千葉県社会福祉協議会 3F

各地区会長が集まり、グループディスカッションが行われました。  
各地区の活動状況や問題点、悩みなど、各地区の会長のお話を伺う事ができ、大変勉強になりました。



## 県大会 7/13(木) 千葉文化センター

千葉県手をつなぐ育成会千葉県大会が実施されました。  
大会スローガン“ここで暮らし続ける”。テーマは、“親なきあとを考える”  
でした。山武市から4名参加しました。講演では、渡部伸氏による、  
成年後見人制度や信託について学ぶことができ充実した1日でした。



## 勉強会 7/21(金) 成東老人福祉センター

なのはな知的障害児者生活サポート協会の生活サポート総合補償制度について、株式会社 JIC の井上さんをお招きし、保険の勉強会を実施しました。  
保険内容の説明をしていただき、改めて、自分の子供の保険内容を確認し、分からない事を質問できてよかったです。



[問い合わせ先]

山武市社会福祉協議会

☎ 0475(82)7102

障がいがある子をもつ親なら誰にでもある、“うちの子だけかも？”  
という悩みを、おしゃべりで少し軽くしませんか？

活動に関心のある方は、是非ご連絡ください。  
心よりお待ちしております。

10月15(日) 健康福祉まつり、参加します。  
私たちの特技を生かしたお店です。ぜひお立ち寄り下さい。



**正規職員採用試験**

山武市社会福祉協議会では、令和6年4月1日付け採用予定の職員を募集します。

福祉の仕事に情熱のある方、これまでの学びや経験を福祉の仕事に活かしたいという意欲のある方、これからチャレンジしてみたい方も歓迎いたします。

**職 種** 社会福祉協議会に関する業務全般

**採 用 日** 令和6年4月1日

**採 用 人 数** 1人

**受 験 資 格** 平成6年4月2日以降に生まれた方で、学校教育法に基づく高等学校以上を卒業した方

**試 験 日** 令和5年12月3日(日) 午前10時

**試 験 会 場** 山武市社会福祉協議会

**応募受付期間** 令和5年10月2日(月)から令和5年11月16日(木) \*必着

\* 詳細のご案内及び申込書など、詳しくは本会で配布する募集要領をご覧ください。ホームページからダウンロードできます。

♡ 善意をありがとう ♡

～令和5年6月30日から5年9月13日までの受付分～  
(順不同・敬称略)



◆お金のご寄付

成東朝市組合.....50,401円  
椎崎弓手2班 子安講.....2,046円

◆物品のご寄付

農事組合法人さんぶ野菜ネットワーク.....野菜110kg  
恵の教会.....食品  
安藤則子.....食品  
山下正路.....折り紙  
橋本栄潤.....米  
匿名.....食品  
匿名.....野菜  
匿名.....衣類  
匿名(2件).....米  
匿名.....タオル  
匿名.....板のり、しょうゆ  
匿名.....車いす



**PET CAP 回収運動実施中!**

～ペットキャップで世界の子どもにワクチンを届けよう～

令和5年3月15日～令和5年6月13日回収分	
集まった個数	45,150個
重 量	105.0Kg



ポリオワクチン10.5人分になりました

★現在までの総計★  
465,260個ワクチン108.2人分

回収したペットキャップは、アルファ・ジャパン様(PETCAP 運動)を通じて世界の子どもにワクチンを日本委員会(JCV)へ寄付されます。

資源リサイクルへのご協力(順不同、敬称略)

(アルミ缶・ペットボトルキャップ古切手等)

緑海地区社会福祉協議会/デリシャス21/小川捷二  
健雀会/本須賀第2区/蓮沼地域民生児童委員

**ご協力ありがとうございました**

**心配ごと相談所開設日程**

一般相談 「心の中の心配ごと」何でも相談してください。

● 開設時間/午後1時30分～午後4時30分  
(予約可能です。当日受付できます。受付は午後4時までです。)

実施月	第1火曜日	第2火曜日	第3火曜日	第4火曜日
	山武会場	成東会場	松尾会場 山武会場	蓮沼会場
10月	3日	10日	17日	24日
11月	7日	14日	21日	28日
12月	5日	12日	19日	26日

法律相談 法律的な悩みは、こちらで相談してください。

● 開設時間/午後1時30分～午後4時30分  
(予約が必要です。相談は1回20分までです。)

実施月	第1水曜日	第2水曜日	第3水曜日	第4水曜日
	蓮沼会場	山武会場	成東会場	松尾会場
10月	4日	11日	18日	25日
11月	1日	8日	15日	22日
12月	6日	13日	20日	27日

開設場所 成東会場: 成東老人福祉センター(白幡1627)  
山武会場: 山武福祉センター(埴谷1868-14)

松尾会場: 松尾IT保健福祉センター(松尾町五反田3012)  
蓮沼会場: 蓮沼出張所(蓮沼1233)

安心相続・終活相談 家計の見直し・財産・相続対策の相談窓口です。

● 相談無料 アドバイザーが直接お電話します♪  
まずはお電話でご連絡ください!  
● 受付時間/平日午前9時～午後4時

相談の流れ

- ① 電話申込み
- ② アドバイザーから電話をかけ相談
- ③ 必要に応じて面接相談

予約・問合せ先 **山武市社会福祉協議会 ☎0475(82)7102**

**あ と が き**

今年の夏は例年にない猛暑が続きました。その様な中、全国各地の花火大会やお祭りの開催、今までにない観光地の賑わい等のニュースを多く耳にしています。人の往来が増え、生活に活気が戻りつつも、マスクの着用は今でも普通の光景となっている様な所も有ります。

何はともあれ、行動制限はなくなりました。市の社協も様々な事業の始動開始です。何せ4年ぶりです! 10月15日には「山武市健康福祉まつり」が実施される予定です。9月には既に、敬老会や子供達との春の球根植え等を実施された地区もありました。まずは近々の催し物の紹介

をさせてもらいました。久しぶりです! これからも各地域で工夫を凝らした事業が計画されます。是非、ご参加下さい!

広報委員 及川 節子

編集発行

**社会福祉法人 山武市社会福祉協議会**  
〒289-1306 山武市白幡1627(成東老人福祉センター内)  
電話: 0475(82)7102 FAX: 0475(82)7318  
Eメール: sammushakyo@etude.ocn.ne.jp  
ホームページアドレス: http://sammushakyo.sakura.ne.jp

人口動向

市の人口 48,567人  
男 24,568人 女 23,999人  
65歳以上 18,072人  
男 8,327人 女 9,745人

高齢化率 **37.2%**  
(前回より0.1%増)  
令和5年9月1日現在